

PIĘTRO 1  
SCHEMAT - LOKALIZACJA LOKALU

### MIESZKANIE NR. 1 - kon. 4

Powierzchnie pomieszczeń liczone wg  
normy PN-ISO 9836:1997

HOL	11,0m <sup>2</sup>
SALON Z ANEKSEM KUCHENNYM	21,4m <sup>2</sup>
POKÓJ 1	11,3m <sup>2</sup>
POKÓJ 2	9,2m <sup>2</sup>
ŁAZIENKA	4,5m <sup>2</sup>

RAZEM 57,4m<sup>2</sup>

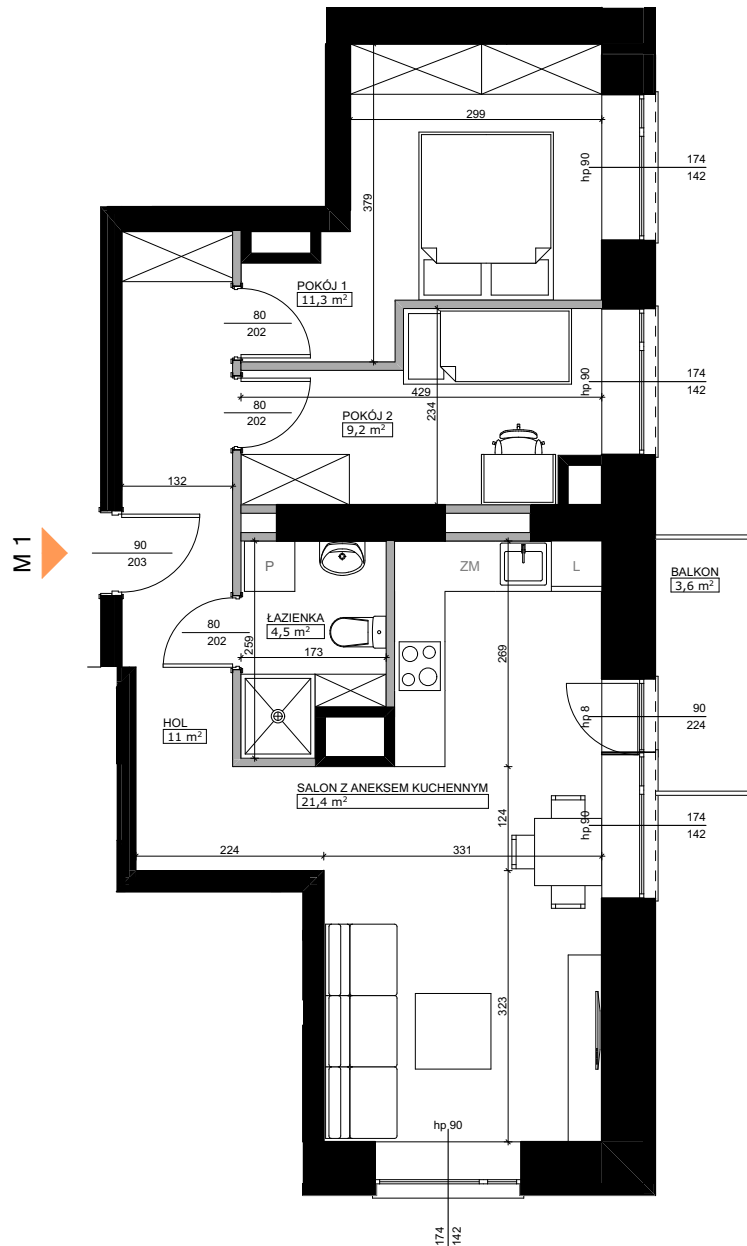
BALKON 3,6m<sup>2</sup>

1. Powierzchnia użytkowa lokalu liczona wg PN-ISO 9836:1997
2. Powierzchnie mogą ulec niewielkim zmianom wynikającym z realizacji obiektu.
3. Wymiary pomieszczeń podane z uwzględnieniem tynków
4. Grubość ścian międzylokalowych po uwzględnieniu tynku - 28cm.
5. Grubość ścian działowych - 10cm, ścian szachtów kominowych po uwzględnieniu tynku- 13,5cm.
6. Wysokość pomieszczeń mierzona od szlichty do wykończonego sufitu wynosi 265,5 cm.

Projekt:



PORTYK SPÓŁKA Z OGRANICZONĄ  
ODPOWIEDZIALNOŚCIĄ SP. K.



LEGENDA:

■ ŚCIANY WEWNĘTRZNE / KONSTRUKCYJNE / SZACHTY KOMINOWE

■ ŚCIANY DZIAŁOWE - MOŻLIWOŚĆ PRZEBUDOWY

M WEJŚCIE DO MIESZKANIA

