

PIĘTRO 1
SCHEMAT - LOKALIZACJA LOKALU

MIESZKANIE NR. 2 - kon. 2

Powierzchnie pomieszczeń liczone wg
normy PN-ISO 9836:1997

HOL	5,0m ²
SALON	22,2m ²
KUCHNIA Z JADALNIĄ	16,5m ²
POKÓJ 1	14,0m ²
POKÓJ 2	10,8m ²
POKÓJ 3	10,5m ²
POKÓJ 4	10,7m ²
KORYTARZ	12,7m ²
GABINET	7,9m ²
TOALETA	2,1m ²
ŁAZIENKA 1	5,9m ²
ŁAZIENKA 2	3,0m ²
GARDEROBA	3,9m ²
POM. GOSPODARCZE	4,9m ²

RAZEM 130,1m²

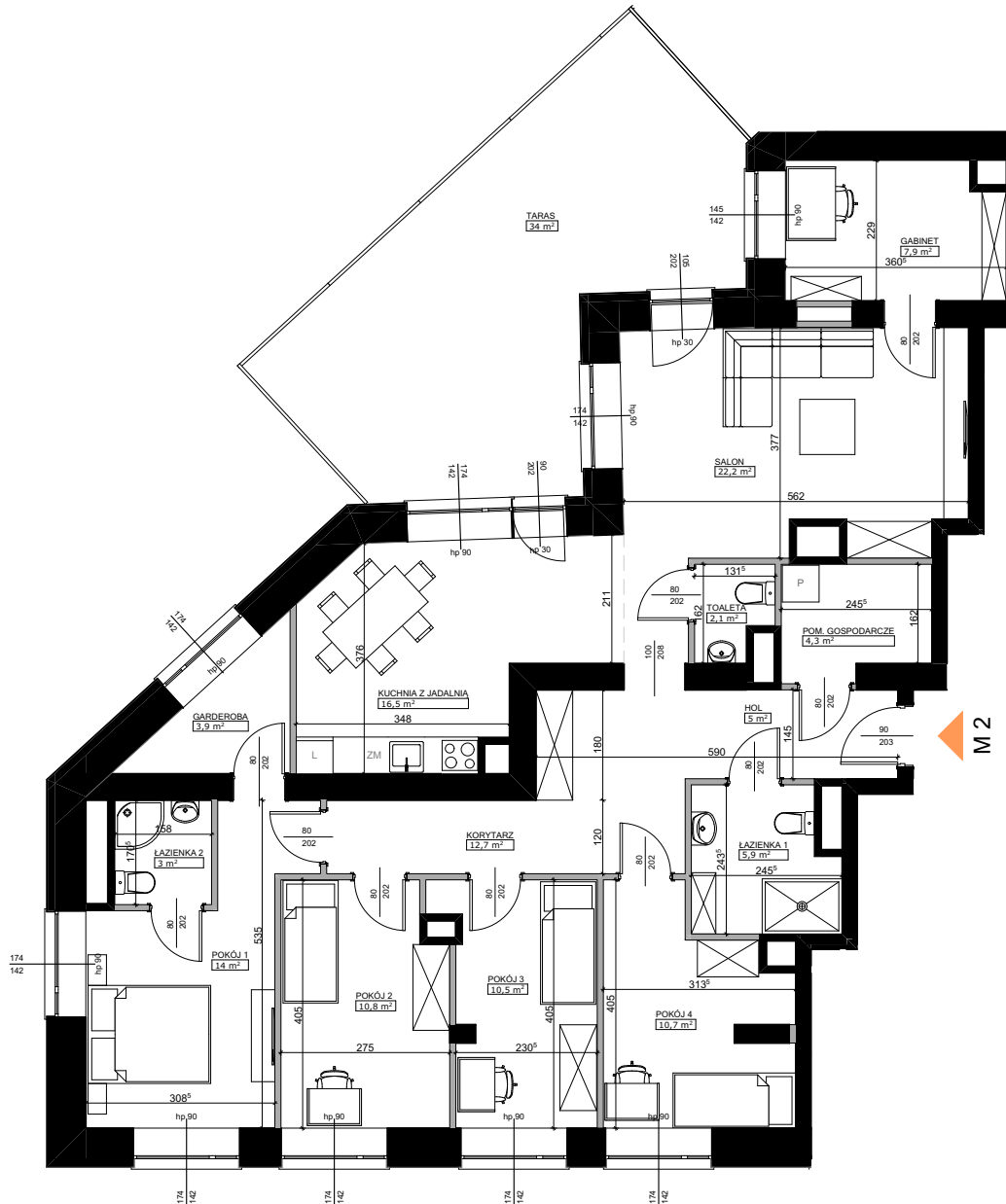
TARAS 34,0m²

1. Powierzchnia użytkowa lokalu liczona wg PN-ISO 9836:1997
2. Powierzchnie mogą ulec niewielkim zmianom wynikającym z realizacji obiektu.
3. Wymiary pomieszczeń podane z uwzględnieniem tynków
4. Grubość ścian międzylokalowych po uwzględnieniu tynku - 28cm.
5. Grubość ścian działowych - 10cm, ścian szachtów kominowych po uwzględnieniu tynku- 13,5cm.
6. Wysokość pomieszczeń mierzona od szlichty do wykończonego sufitu wynosi 265,5 cm.

Projekt:



PORTYK SPÓŁKA Z OGRANICZONĄ
ODPOWIEDZIALNOŚCIĄ SP. K.



LEGENDA:

ŚCIANY WEWNĘTRZNE / KONSTRUKCYJNE / SZACHTY KOMINOWE

ŚCIANY DZIAŁOWE - MOŻLIWOŚĆ PRZEBUDOWY

WEJŚCIE DO MIESZKANIA

