

PIĘTRO 1
SCHEMAT - LOKALIZACJA LOKALU

MIESZKANIE NR. 3 - kon. 4

Powierzchnie pomieszczeń liczone wg
normy PN-ISO 9836:1997

HOL	6,1m ²
SALON Z ANEKSEM KUCHENNYM	20,1m ²
POKÓJ 1	17,7m ²
POKÓJ 2	16,1m ²
POKÓJ 3	11,3m ²
GARDEROBA	3,6m ²
KORYTARZ	8,6m ²
ŁAZIENKA 1	6,9m ²
ŁAZIENKA 2	4,1m ²

RAZEM 94,5m²

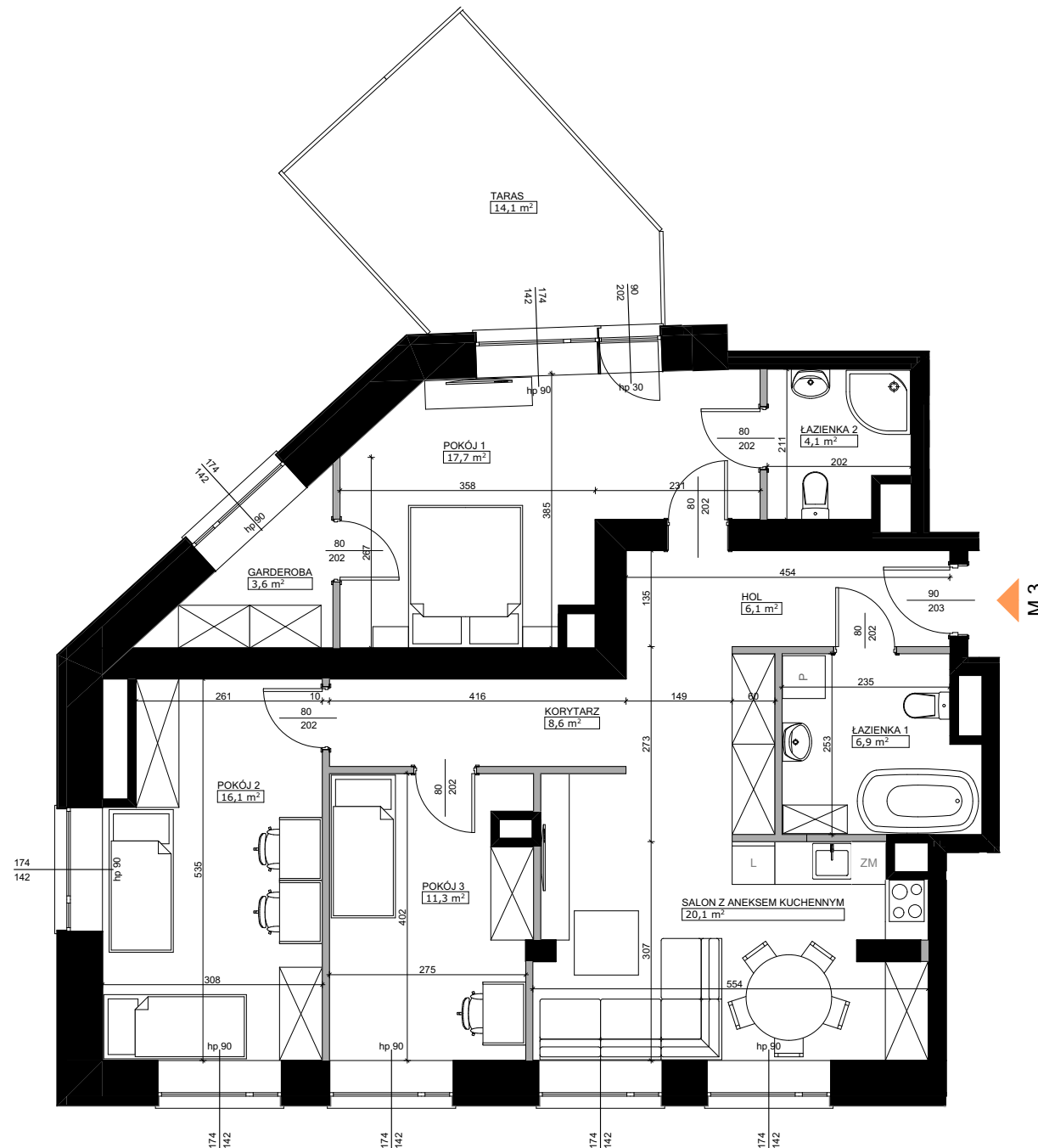
TARAS 14,1m²

1. Powierzchnia użytkowa lokalu liczona wg PN-ISO 9836:1997
2. Powierzchnie mogą ulec niewielkim zmianom wynikającym z realizacji obiektu.
3. Wymiary pomieszczeń podane z uwzględnieniem tynków
4. Grubość ścian międzylokalowych po uwzględnieniu tynku - 28cm.
5. Grubość ścian działowych - 10cm, ścian szachtów kominowych po uwzględnieniu tynku- 13,5cm.
6. Wysokość pomieszczeń mierzona od szlichty do wykończonego sufitu wynosi 265,5 cm.

Projekt:



PORTYK SPÓŁKA Z OGRANICZONĄ
ODPOWIEDZIALNOŚCIĄ SP. K.



LEGENDA:

■ ŚCIANY WEWNĘTRZNE / KONSTRUKCYJNE / SZACHTY KOMINOWE

■ ŚCIANY DZIAŁOWE - MOŻLIWOŚĆ PRZEBUDOWY

M WEJŚCIE DO MIESZKANIA

