

PIĘTRO 1  
SCHEMAT - LOKALIZACJA LOKALU

### MIESZKANIE NR. 1

Powierzchnie pomieszczeń liczone wg normy PN-ISO 9836:1997

HOL	4,9m <sup>2</sup>
SALON Z JADALNIĄ	26,6m <sup>2</sup>
KUCHNIA	13,7m <sup>2</sup>
KORYTARZ 1	8,9m <sup>2</sup>
KORYTARZ 2	4,3m <sup>2</sup>
SYPIALNIA 1	14,0m <sup>2</sup>
SYPIALNIA 2	10,0m <sup>2</sup>
SYPIALNIA 3	13,5m <sup>2</sup>
TOALETA	2,1m <sup>2</sup>
ŁAZIENKA 1	4,3m <sup>2</sup>
ŁAZIENKA 2	2,9m <sup>2</sup>

RAZEM 105,2m<sup>2</sup>

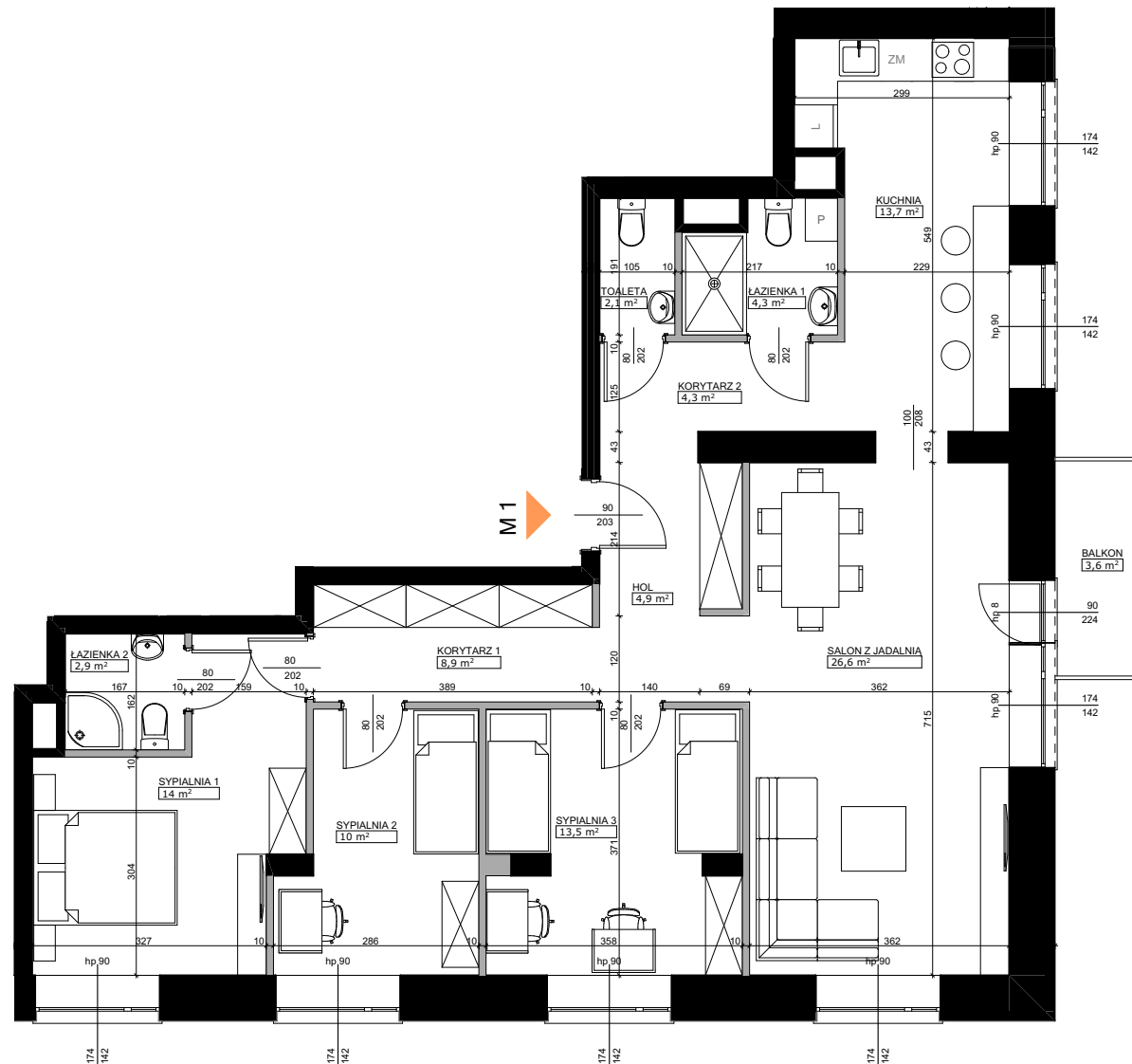
BALKON 3,6m<sup>2</sup>

1. Powierzchnia użytkowa lokalu liczona wg PN-ISO 9836:1997
2. Powierzchnie mogą ulec niewielkim zmianom wynikającym z realizacji obiektu.
3. Wymiary pomieszczeń podane z uwzględnieniem tynków
4. Grubość ścian międzylokalowych po uwzględnieniu tynku - 28cm.
5. Grubość ścian działowych - 10cm, ścian szachtów kominowych po uwzględnieniu tynku- 13,5cm.
6. Wysokość pomieszczeń mierzona od sżlichty do wykończonego sufitu wynosi 265,5 cm.

Projekt:



PORTYK SPÓŁKA Z OGRANICZONĄ  
ODPOWIEDZIALNOŚCIĄ SP. K.



LEGENDA:

■ ŚCIANY WEWNĘTRZNE / KONSTRUKCYJNE / SZACHTY KOMINOWE

■ ŚCIANY DZIAŁOWE - MOŻLIWOŚĆ PRZEBUDOWY

M WEJŚCIE DO MIESZKANIA

