

PIĘTRO 1
SCHEMAT - LOKALIZACJA LOKALU

MIESZKANIE NR. 2

Powierzchnie pomieszczeń liczone wg normy PN-ISO 9836:1997

HOL	5,8m ²
SALON Z JADALNIĄ	24,5m ²
KUCHNIA	13,7m ²
GABINET	8,3m ²
SYPIALNIA 1	16,9m ²
SYPIALNIA 2	10,4m ²
SYPIALNIA 3	9,8m ²
KORYTARZ	9,5m ²
TOALETA	2,6m ²
ŁAZIENKA 1	4,0m ²
ŁAZIENKA 2	6,2m ²

RAZEM 111,7m²

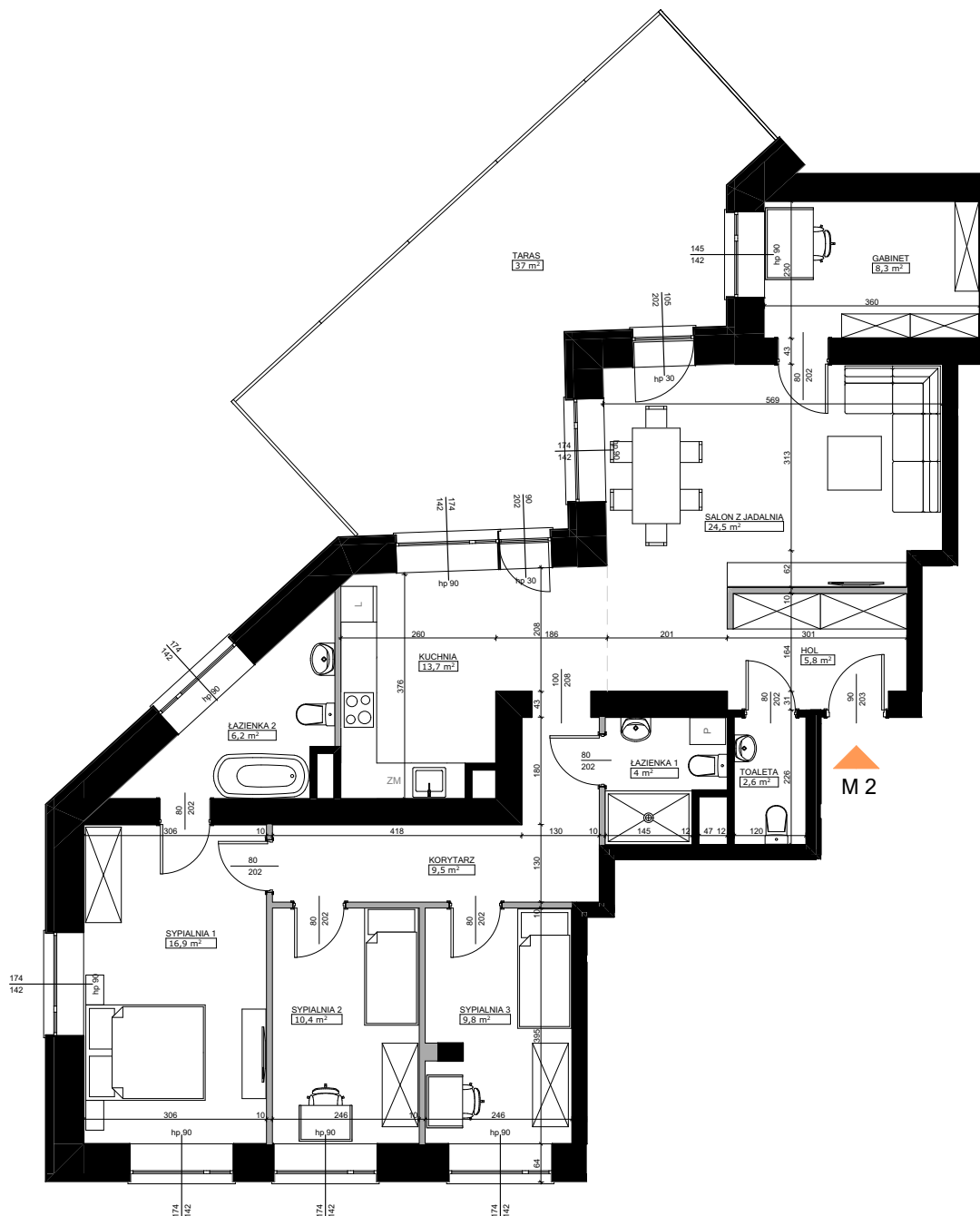
TARAS 37,0m²

1. Powierzchnia użytkowa lokalu liczona wg PN-ISO 9836:1997
2. Powierzchnie mogą ulec niewielkim zmianom wynikającym z realizacji obiektu.
3. Wymiary pomieszczeń podane z uwzględnieniem tynków
4. Grubość ścian międzylokalowych po uwzględnieniu tynku - 28cm.
5. Grubość ścian działowych - 10cm, ścian szachtów kominowych po uwzględnieniu tynku- 13,5cm.
6. Wysokość pomieszczeń mierzona od szczyty do wykończonego sufitu wynosi 265,5 cm.

Projekt:



PORTYK SPÓŁKA Z OGRANICZONĄ
ODPOWIEDZIALNOŚCIĄ SP. K.



LEGENDA:

■ ŚCIANY WEWNĘTRZNE / KONSTRUKCYJNE / SZACHTY KOMINOWE

■ ŚCIANY DZIAŁOWE - MOŻLIWOŚĆ PRZEBUDOWY

M WEJŚCIE DO MIESZKANIA

