

PIĘTRO 1  
 SCHEMAT - LOKALIZACJA LOKALU

**MIESZKANIE NR. 4**

Powierzchnie pomieszczeń liczone wg  
 normy PN-ISO 9836:1997

HOL	7,4m <sup>2</sup>
SALON	10,3m <sup>2</sup>
KUCHNIA	7,9m <sup>2</sup>
KORYTARZ	3,4m <sup>2</sup>
POKÓJ 1	12,9m <sup>2</sup>
POKÓJ 2	9,5m <sup>2</sup>
ŁAZIENKA	4,3m <sup>2</sup>

RAZEM 55,7m<sup>2</sup>

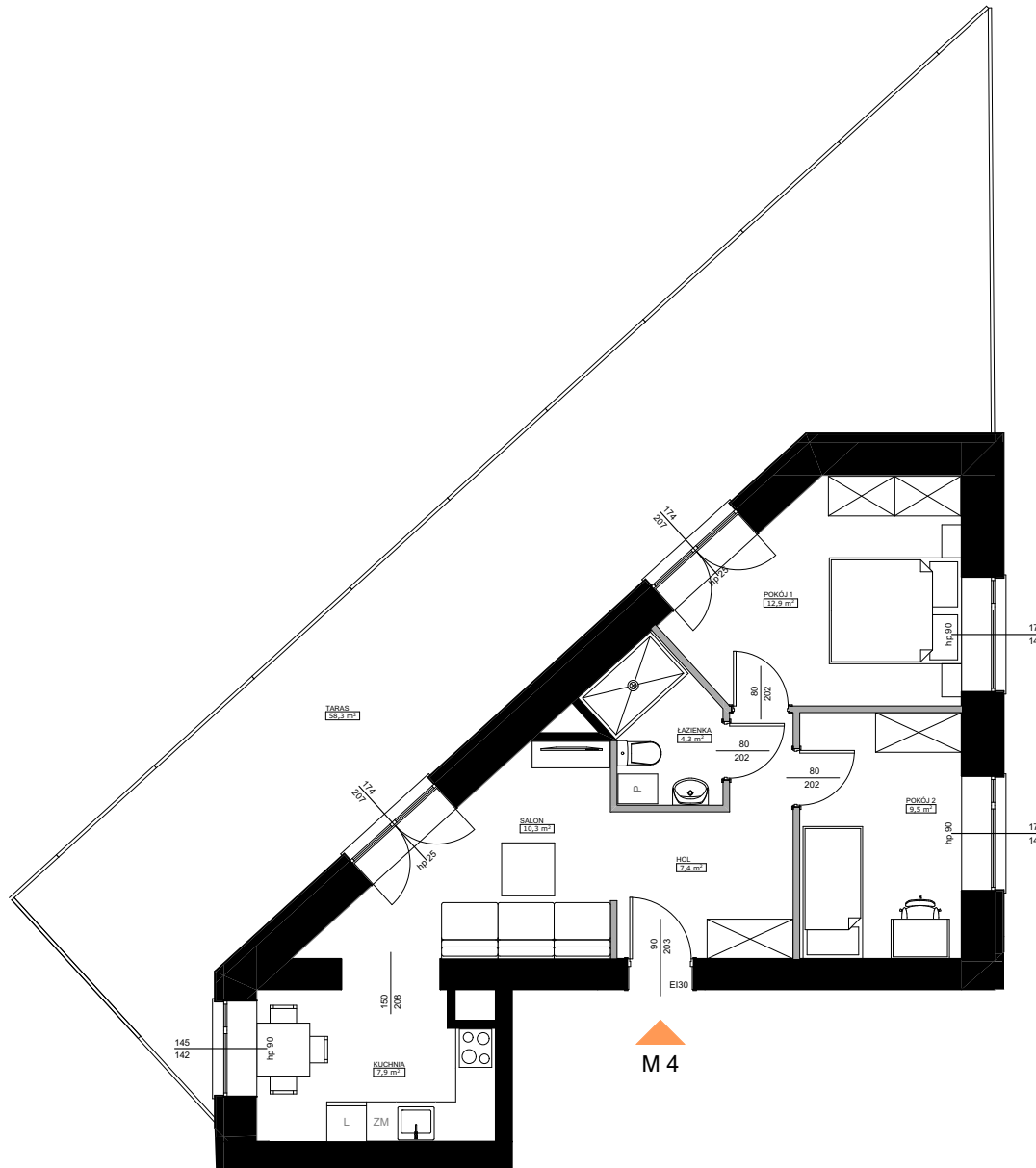
TARAS 58,3m<sup>2</sup>

1. Powierzchnia użytkowa lokalu liczona wg PN-ISO 9836:1997
2. Powierzchnie mogą ulec niewielkim zmianom wynikającym z realizacji obiektu.
3. Wymiary pomieszczeń podane z uwzględnieniem tynków
4. Grubość ścian międzylokalowych po uwzględnieniu tynku - 28cm.
5. Grubość ścian działowych - 10cm, ścian szachtów kominowych po uwzględnieniu tynku- 13,5cm.
6. Wysokość pomieszczeń mierzona od szlichty do wykończonego sufitu wynosi 265,5 cm.

Projekt:



PORTYK SPÓŁKA Z OGRANICZONĄ  
 ODPOWIEDZIALNOŚCIĄ SP. K.



M 4

LEGENDA:

■ ŚCIANY WEWNĘTRZNE / KONSTRUKCYJNE / SZACHTY KIMINOWE

■ ŚCIANY DZIAŁOWE - MOŻLIWOŚĆ PRZEBUDOWY

M WEJŚCIE DO MIESZKANIA

