

PIĘTRO 2  
SCHEMAT - LOKALIZACJA LOKALU

MIESZKANIE NR. 10

Powierzchnie pomieszczeń liczone wg normy PN-ISO 9836:1997

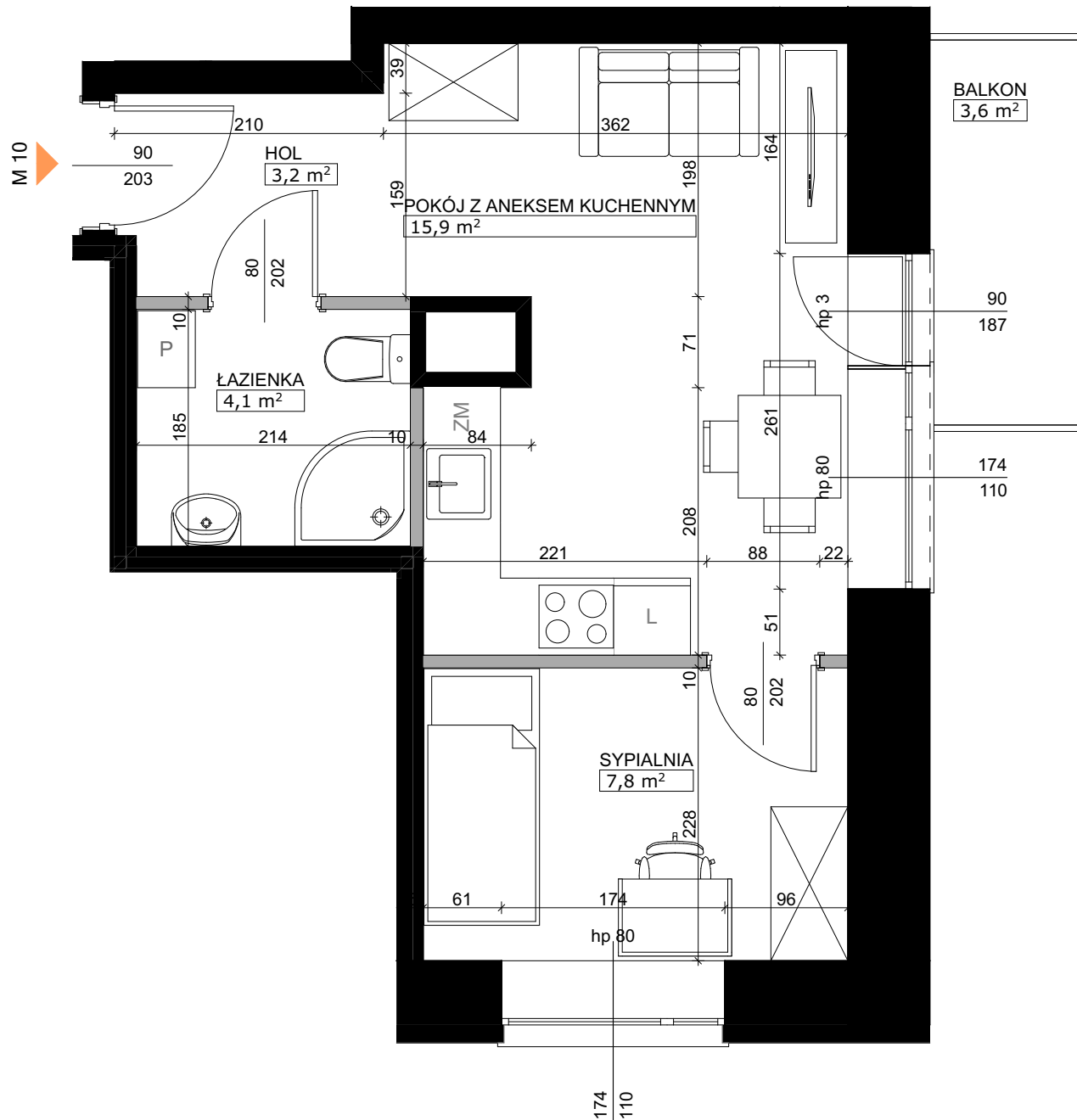
hol	3,2 m <sup>2</sup>
łazienka	4,1 m <sup>2</sup>
pokój z aneksem kuchennym	15,9 m <sup>2</sup>
sypialnia	7,8 m <sup>2</sup>
<b>razem</b>	<b>31,0 m<sup>2</sup></b>
balkon	3,6 m <sup>2</sup>

1. Powierzchnia użytkowa lokalu liczona wg PN-ISO 9836:1997
2. Powierzchnie mogą ulec niewielkim zmianom wynikającym z realizacji obiektu.
3. Wymiary pomieszczeń podane z uwzględnieniem tynków
4. Grubość ścian międzylokalowych po uwzględnieniu tynku - 28cm.
5. Grubość ścian działowych - 10cm, ścian szachtów kominowych po uwzględnieniu tynku- 13,5cm.
6. Wysokość pomieszczeń mierzona od szlichty do dachu w najniższym punkcie wynosi 234 cm.

Projekt:



PORTYK SPÓŁKA Z OGRANICZONĄ  
ODPOWIEDZIALNOŚCIĄ SP. K.



LEGENDA:

■ ŚCIANY WEWNĘTRZNE / KONSTRUKCYJNE / SZACHTY KOMINOWE

■ ŚCIANY DZIAŁOWE - MOŻLIWOŚĆ PRZEBUDOWY

M WEJŚCIE DO MIESZKANIA

