

PIĘTRO 1
SCHEMAT - LOKALIZACJA LOKALU

MIESZKANIE NR. 6

Powierzchnie pomieszczeń liczone wg normy PN-ISO 9836:1997

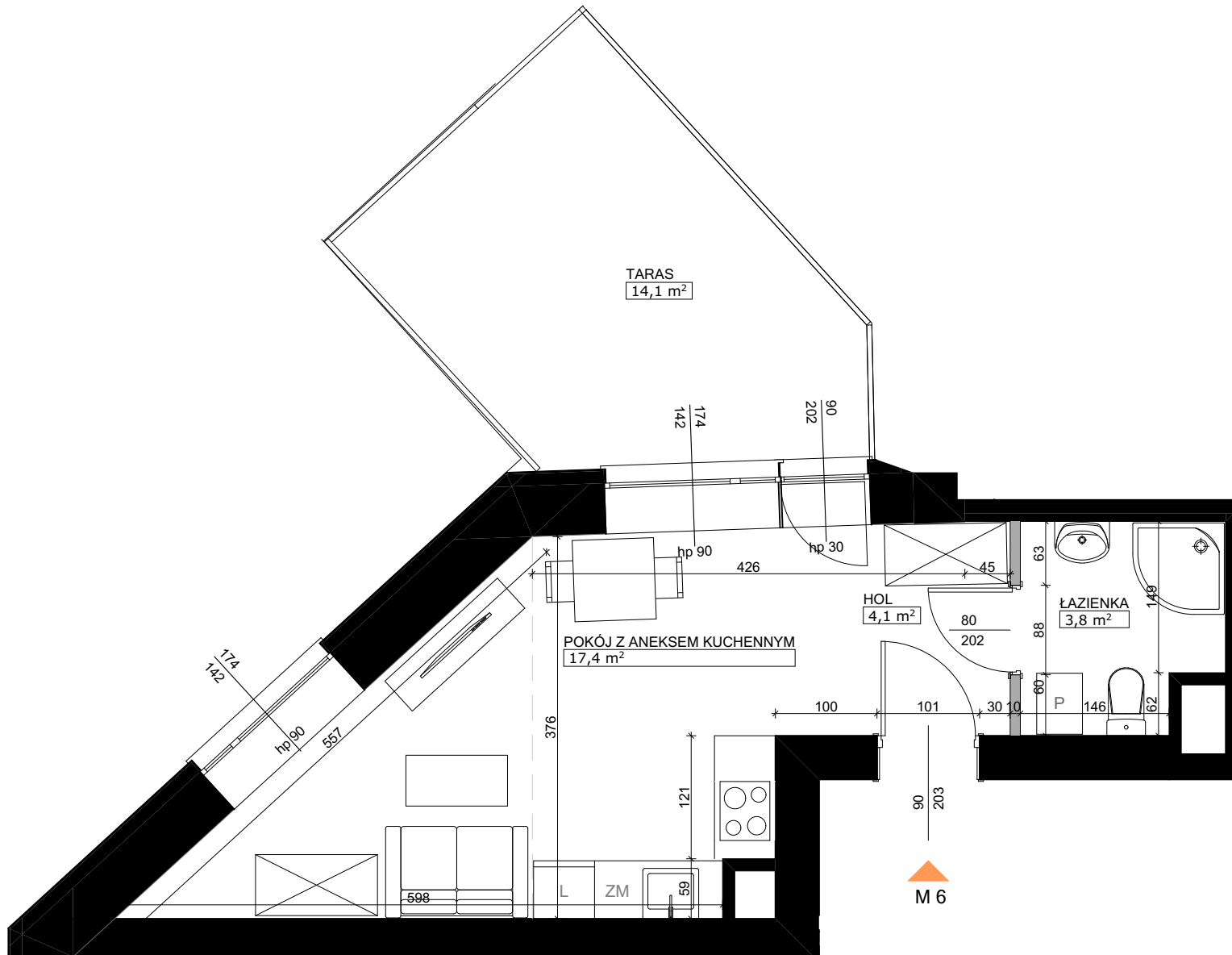
hol	4,1 m ²
łazienka	3,8 m ²
pokój z aneksem kuchennym	17,4 m ²
razem	25,3 m²
taras	14,1 m ²

1. Powierzchnia użytkowa lokalu liczona wg PN-ISO 9836:1997
2. Powierzchnie mogą ulec niewielkim zmianom wynikającym z realizacji obiektu.
3. Wymiary pomieszczeń podane z uwzględnieniem tynków
4. Grubość ścian międzylokalowych po uwzględnieniu tynku - 28cm.
5. Grubość ścian działowych - 10cm, ścian szachtów kominowych po uwzględnieniu tynku- 13,5cm.
6. Wysokość pomieszczeń mierzona od szlichty do wykończonego sufitu wynosi 265,5 cm.

Projekt:



PORTYK SPÓŁKA Z OGRANICZONĄ
ODPOWIEDZIALNOŚCIĄ SP. K.



LEGENDA:

■ ŚCIANY WEWNĘTRZNE / KONSTRUKCYJNE / SZACHTY KOMINOWE

■ ŚCIANY DZIAŁOWE - MOŻLIWOŚĆ PRZEBUDOWY

M WEJŚCIE DO MIESZKANIA

