

PARTER
SCHEMAT - LOKALIZACJA LOKALU

LOKAL USŁUGOWY NR 2

Powierzchnie pomieszczeń liczone wg normy PN-ISO 9836:1997

pomieszczenie 1	66,1 m ²
pomieszczenie 2	45,3 m ²
toaleta	4,9 m ²

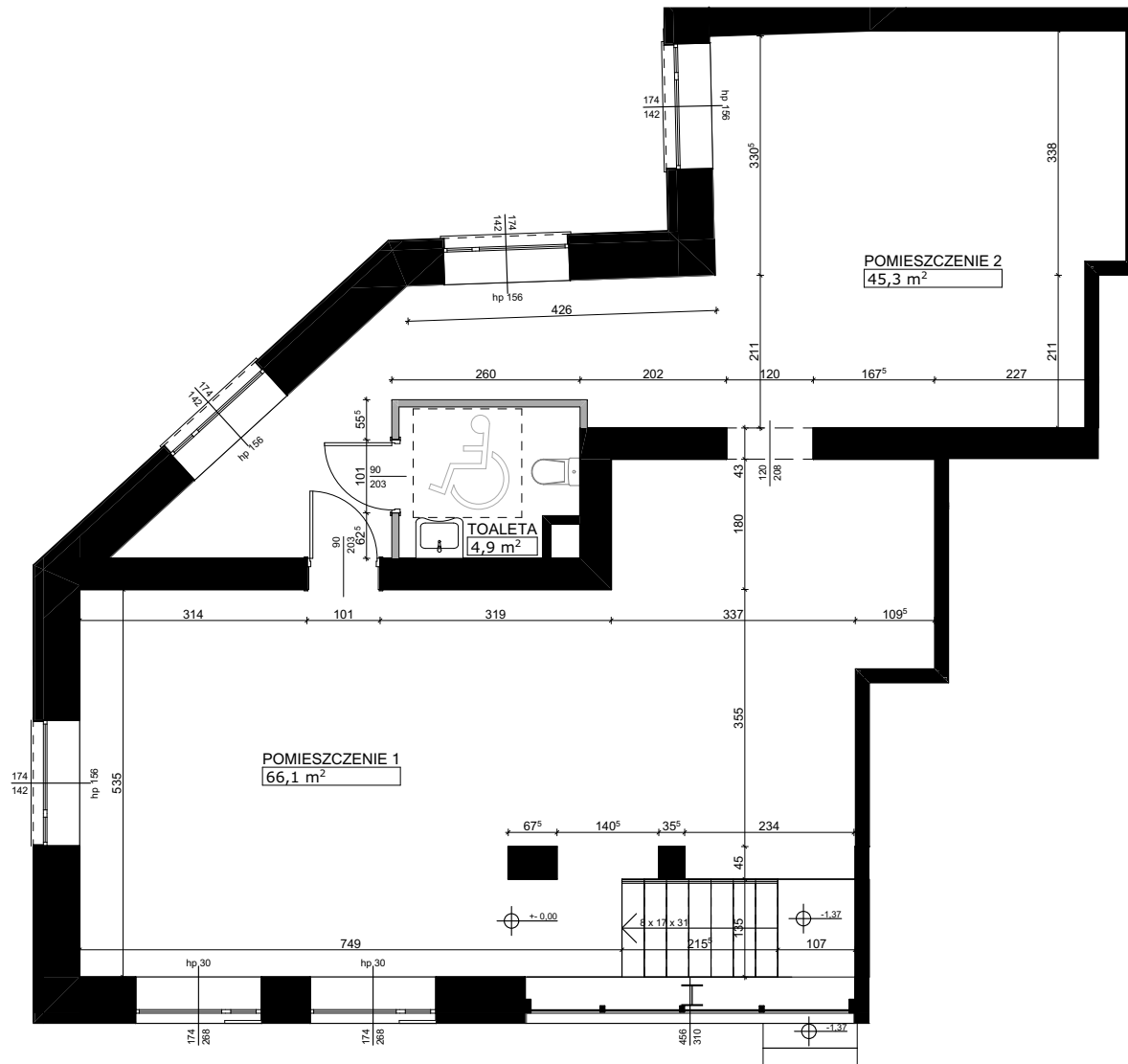
razem 116,3 m²

1. Powierzchnia użytkowa lokalu liczona wg PN-ISO 9836:1997
2. Powierzchnie mogą ulec niewielkim zmianom wynikającym z realizacji obiektu.
3. Wymiary pomieszczeń podane z uwzględnieniem tynków
4. Grubość ścian międzylokalowych po uwzględnieniu tynku - 28cm.
5. Grubość ścian działowych - 10cm, ścian szachtów kominowych po uwzględnieniu tynku- 13,5cm.
6. Wysokość pomieszczeń mierzona od szlichty do wykończonego sufitu wynosi 357,5 cm.

Projekt:



PORTYK SPÓŁKA Z OGRANICZONĄ
ODPOWIEDZIALNOŚCIĄ SP. K.



U 2

LEGENDA:

ŚCIANY WEWNĘTRZNE / KONSTRUKCYJNE / SZACHTY KOMINOWE

ŚCIANY DZIAŁOWE - MOŻLIWOŚĆ PRZEBUDOWY

WEJŚCIE DO LOKALU USŁUGOWEGO

