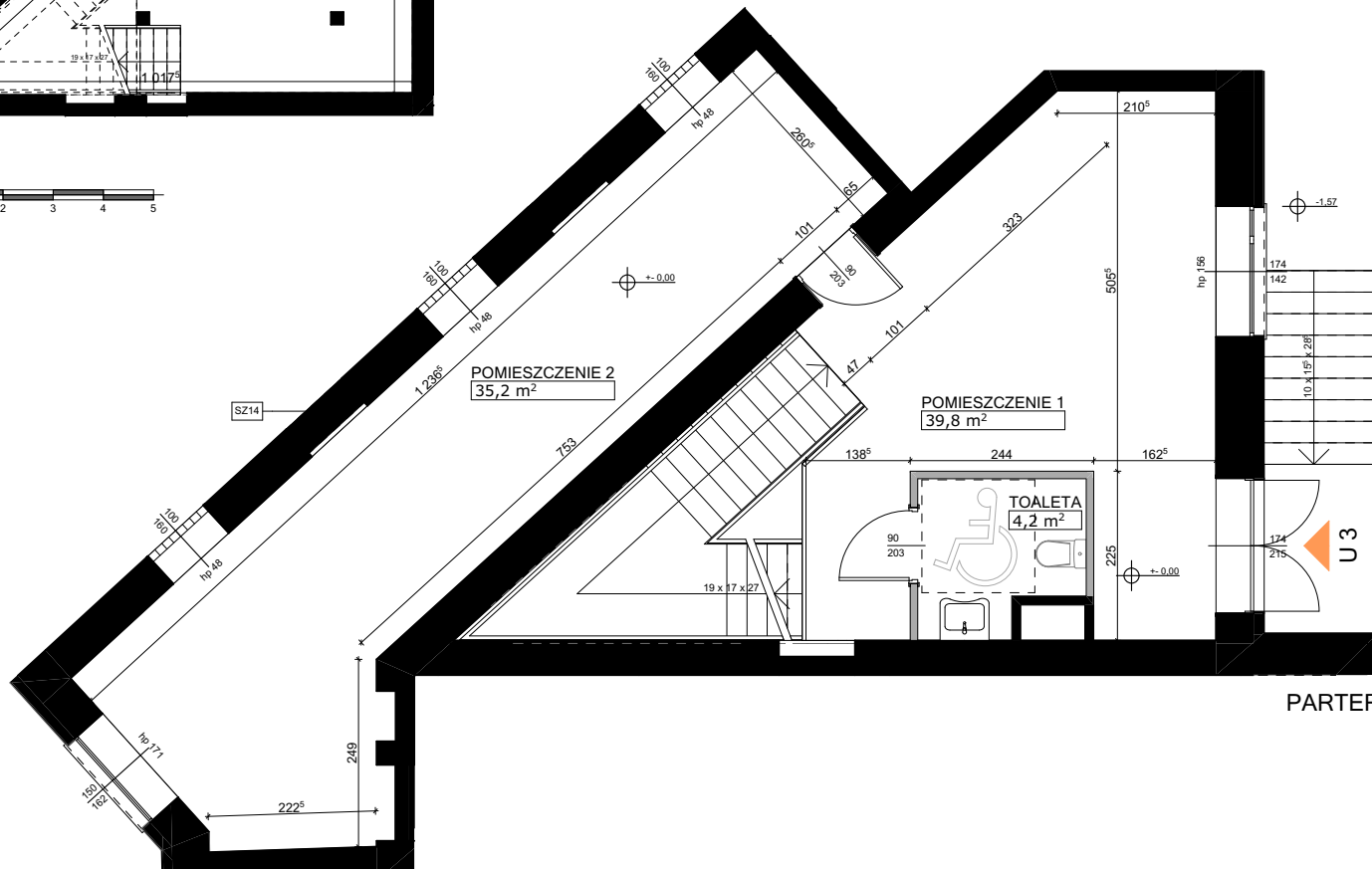


PIWNICA



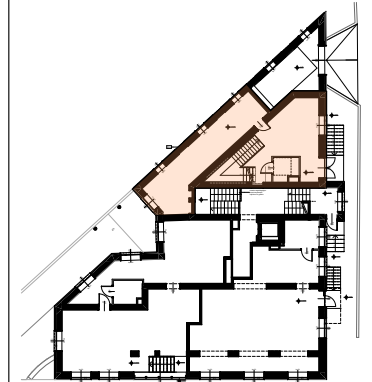
PARTER

LEGENDA:

■ ŚCIANY WEWNĘTRZNE / KONSTRUKCYJNE / SZACHTY KOMINOWE

□ ŚCIANY DZIAŁOWE - MOŻLIWOŚĆ PRZEBUDOWY

➤ WEJŚCIE DO LOKALU USŁUGOWEGO



PARTER
SCHEMAT - LOKALIZACJA LOKALU

LOKAL USŁUGOWY NR3

Powierzchnie pomieszczeń liczone wg normy PN-ISO 9836:1997

pomieszczenie 1	39,8 m ²
pomieszczenie 2	35,2 m ²
pomieszczenie 3	45,0 m ²
toaleta	4,2 m ²
razem	124,2 m ²

1. Powierzchnia użytkowa lokalu liczona wg PN-ISO 9836:1997
2. Powierzchnie mogą ulec niewielkim zmianom wynikającym z realizacji obiektu.
3. Wymiary pomieszczeń podane z uwzględnieniem tynków
4. Grubość ścian międzylokalowych po uwzględnieniu tynku - 28cm.
5. Grubość ścian działowych - 10cm, ścian szachtów kominowych po uwzględnieniu tynku- 13,5cm.
6. Wysokość pomieszczeń mierzona od szlisy do wykończonego sufitu wynosi:
 - pomieszczenie 1 oraz toaleta - 357,5 cm
 - pomieszczenie 2 - 369,5 cm
 - pomieszczenie 3 - 287,5cm

Projekt:



PORTYK SPÓŁKA Z OGRANICZONĄ
ODPOWIEDZIALNOŚCIĄ SP. K.